



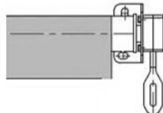
сенници модел кристал

Сенник модел „Кристал“ е „ветроупорен вертикален“ сенник (завеса).

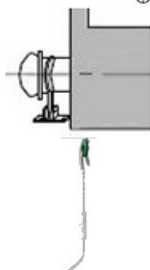
Монтажните планки са еднакви независимо от начина на монтаж – стенен или таванен. Местото където ще се захващат трябва да е достатъчно стабилно и от здрав материал, най-добре бетон.



Маркирайте местата за монтаж на планките. Монтирайте планките с подходящи скрепителни елементи в зависимост от материала на мястото за монтаж и ги нивелирайте.



Монтирайте навиващата тръба с платнището.



Монтирайте куките с подходящи скрепителни елементи в зависимост от материала на мястото за монтаж.

Поставете манивелата в ухото на редуктора. Спуснете платнището и окачете долния профил на куките. Завъртете манивелата в посока нагоре за да опънете плата.