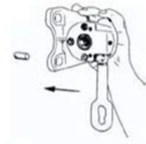




сенници модел балконски

Сенник модел „Балконски“ е предназначен за монтаж на предната част на терасата на етажа над клиента. Местото където ще се захващат трябва да е достатъчно стабилно и от здрав материал, най-добре бетон.



Маркирайте местата за монтаж на планките на около 25 см. от предният край на горната тераса. Монтирайте планките с подходящи скрепителни елементи в зависимост от материала на мястото за монтаж и ги нивелирайте.



Монтирайте навиващата тръба с плата.



Монтирайте „П“ планките за водещите тръби с подходящи скрепителни елементи в зависимост от материала на мястото за монтаж, на приблизително 10 см. пред навиващата тръба.



Сглобете водещите тръби и ги поставете в ролката. Монтирайте водещите тръби в „П“ планките. След това определяте точното местоположение на закрепването на водещите тръби в долната част и ги фиксирайте. При необходимост скъсете дължината на водещите тръби.

Поставете манивелата в ухото на редуктора и отворете сенника. Прехвърлете ролките през куките и завъртете манивелата посока нагоре за да се опъне плата.