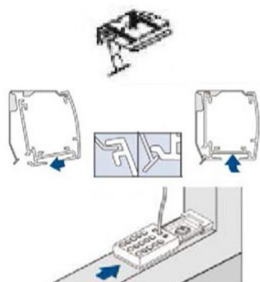




плисе & дует щори модели BE 10

Монтаж между стъклодържачи (плътно до стъклото)

Монтирайте монтажните планки към горния стъклодържател с винтове.



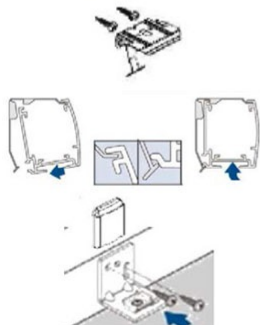
Щракнете горния профил на щората към монтажните планки.

Монтирайте фиксаторите към долния стъклодържател с винтове. Поставете капачките на фиксаторите след като регулирате натягането на кордата.

Монтаж със застъпване на дограмата

- може да се извърши с металните или PVC конзоли които са посочени в екстрите

Монтирайте монтажните планки към горния стъклодържател с винтове.



Щракнете горния профил на щората към монтажните планки.

Монтирайте металните конзоли към горния и долния стъклодържател с винтове. Монтирайте фиксаторите към метални конзоли с винтове. Поставете декоративните капачки на металните конзоли. Поставете капачките на фиксаторите след като регулирате натягането на кордата.

Използвайте ел. бутона или дистанционното за управлението на щората.

