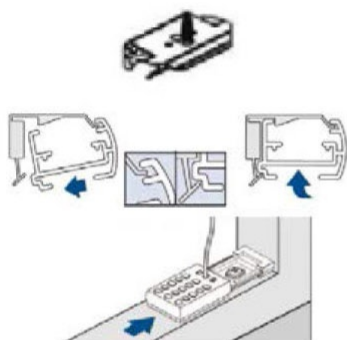


### плисе & дует щори модели ВВ 10, ВВ 30, ВВ 40

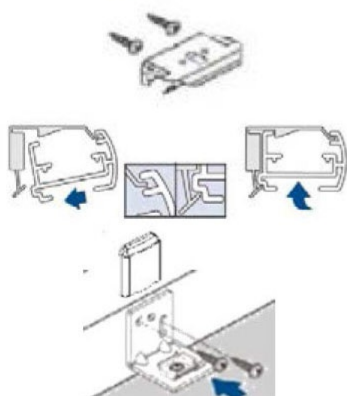
#### Монтаж между стъклодържачи (плътно до стъкло)



Монтирайте монтажните планки към горния стъклодържател с винтове.

Щракнете горния профил на щората към монтажните планки.

Монтирайте фиксаторите към долния стъклодържател с винтове на фиксаторите след като регулирате натягането на кордата.



#### Монтаж със застъпване на дограмата

- може да се извърши с металните или PVC конзоли които са част от дограмата.  
Монтирайте монтажните планки към горния стъклодържател с винтове.

Щракнете горния профил на щората към монтажните планки.

Монтирайте металните конзоли към долния стъклодържател с винтове. Поставете декоративните капачки на фиксаторите след като регулирате натягането на кордата.



Използвайте дръжката за управление на щората.