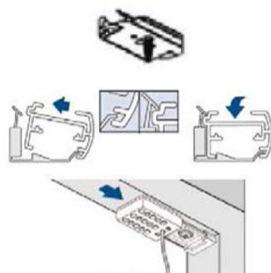




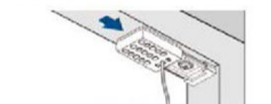
римски щори модел елеганте ВВ 15

Монтаж между стъклодържачи (плътно до стъклото)



Монтирайте монтажните планки към долния стъклодържател с винтове.

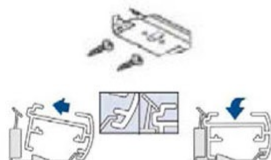
Щракнете горния профил на щората към монтажните планки.



Монтирайте фиксаторите към горния стъклодържател с винтове. Поставете капачките на фиксаторите след като регулирате натягането на кордата.

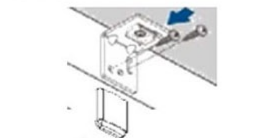
Монтаж със застъпване на дограмата

- може да се извърши с металните или PVC конзоли които са посочени в екстрите



Монтирайте монтажните планки към долния стъклодържател с винтове.

Щракнете горния профил на щората към монтажните планки.



Монтирайте металните конзоли към горния стъклодържател с винтове. Монтирайте фиксаторите към метални конзоли с винтове. Поставете декоративните капачки на металните конзоли. Поставете капачките на фиксаторите след като регулирате натягането на кордата.



Използвайте дръжката за управление на щората.