



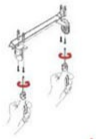
руло щори модел ден & нощ стандарт

Монтаж стена



Отбележете точното разположение на конзолите и ги фиксирайте с подходящи винтове. Използвайте нивелир, рулото трябва да е монтирано хоризонтално.

Монтаж таван



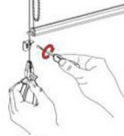
Отбележете точното разположение на конзолите и ги фиксирайте с подходящи винтове.



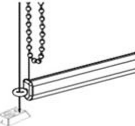
Щракнете рулото с плата на монтираните вече конзоли и сложете фиксатора.



Фиксирайте горно и долно положение на щората с ограничител върху управляващия синджир.



Странично водене с „Г“ метална планка се монтира така, че кордата да бъде вертикално. Кордата се прокарва през ухото на долният профил и буренцето. Изпъва се и се застопорява с винта в буренцето.



Странично водене с „PVC“ планка се монтира така, че кордата да бъде вертикално. Кордата се прокарва през ухото на долният профил и буренцето. Изпъва се и се застопорява с винта в буренцето.