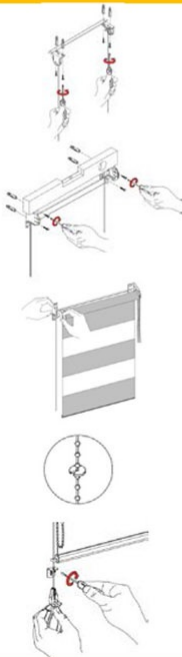




руло щори модел ден & нощ мини



Извадете фиксиращите части и свалете тръбата с плата от конзолите.

Монтаж стена

Отбележете точното разположение на конзолите и ги фиксирайте с подходящи финтове.

Монтаж таван

Отбележете точното разположение на конзолите и ги фиксирайте с подходящи финтове. Използвайте нивелир, рулото трябва да е монтирано хоризонтално.

Закрепете навиващата тръба с плата към конзолите.

Фиксирайте горно и долно положение на щората с ограничител върху управляващия синджир.

Странично водене с „Г“ метална планка се монтира така, че кордата да бъде вертикално. Кордата се прокарва през ухото на долният профил и буренцето. Изпъва се и се застопорява с винта в буренцето.