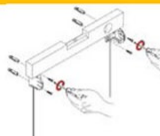


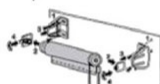


руло щори модел мини

Монтаж стена

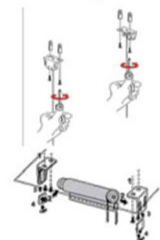


Отбележете точното разположение на конзолите и ги фиксирайте с подходящи винтове. Използвайте нивелир, рулото трябва да е монтирано хоризонтално.



Закрепете навиващата тръба с плата към конзолите, чрез фиксиращите части.

Монтаж таван

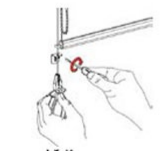


Отбележете точното разположение на конзолите и ги фиксирайте с подходящи винтове.

Закрепете навиващата тръба с плата към конзолите, чрез фиксиращите части.



Фиксирайте горно и долно положение на щората с ограничител върху управляващия синджир.



Странично водене с „Г“ метална планка се монтира така, че кордата да бъде вертикално. Кордата се прокарва през ухото на долният профил и буренцето. Изпъва се и се застопорява с винта в буренцето.



Странично водене с „PVC“ планка се монтира така, че кордата да бъде вертикално. Кордата се прокарва през ухото на долният профил и буренцето. Изпъва се и се застопорява с винта в буренцето.

Екстра - Монтаж с окачвач за PVC дограма



Дава възможност за монтаж върху отваряемо крило, без да се пробива дограмата. Окачвача може да се регулира спрямо дебелината на дограмата. Не е подходяща за „AL“ дограма и такава с дебелина на перото над 2,5 см.