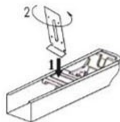




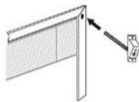
хоризонтални щори модел между стъкло



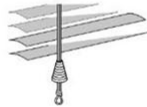
Поставете планката в канала на релсата. Завъртете на 90°. След това монтирайте от вътрешната страна на крило на дограмата.



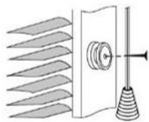
В горния ъгъл на прозореца, от страната от която трябва да бъде управлението на щората, пробийте отвор със свредло ф8 мм.



В пробития отвор пхнете пружината на водача и през нея изкарайте кордата. През другия отвор прекарайте гъвкавата връзка на пръчката за управление.



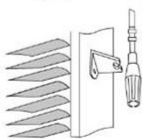
Прокарвате кордата през камбанката и в долния край правите достатъчно голям стопорен възел. Спускате камбанката върху възела.



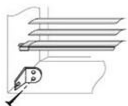
Монтирайте ролката (стоп – механизъм) на кордата върху дограмата, съобразно дължината и страната на управлението.



Присъединете крайниците на гъвкавата връзка и пръчката за управление. Нахлузете пластмасовата капачка.



Съобразно дължината на пръчката за въртене монтирайте и нейният фиксатор.



Фиксатори на щората: Монтират се в долната част на дограмата. Положението им се съобразява с ширината и височината на долният профил.